



Urlauberdorf 56b

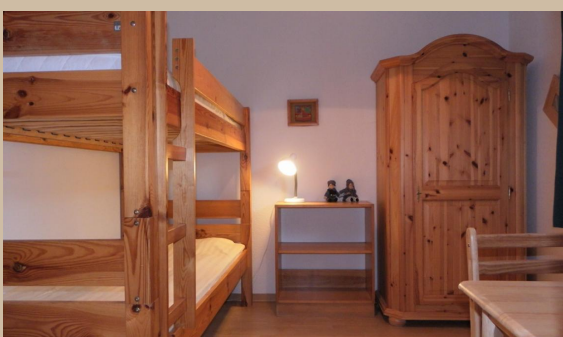
Urlauberdorf 56b, 23946 Boltenhagen
max. 4 Personen, Wohnfläche ca. 63 qm



Dieses Ferienhaus befindet sich in einer Einheit von 2 Häusern in einem Waldgebiet mit altem Baumbestand am westlichen Ortsrand von Boltenhagen. Hier finden Sie erholsame Stille und idyllische Spazierwege durch ein natürliches Umland.

Im Erdgeschoss dieser Ferienwohnung befinden sich ein Wohn-/ Esszimmer (Flachbild-TV) mit Kaminofen und integrierter Küche (Geschirrspüler) sowie ein Kinderzimmer mit einem Etagenbett und einem großen Kleiderschrank. Das Tageslicht Duschbad liegt ebenfalls im Erdgeschoss, welche zusätzlich mit einer Waschmaschine ausgestattet ist.

Das Elternschlafzimmer (2. TV - klein) sowie ein weiteres kleines Schlafzimmer (Dachschräge, mit zwei Einzelbetten) befinden sich im Obergeschoss. Ein Pkw-Stellplatz ist direkt vor dem Haus. Das Haus ist ruhig, bietet gerade Familien mit Kindern ausreichend Platz für einen schönen Urlaub!



Zeitraum 2018			Zeitraum 2019		
bis	allg.		bis	allg.	
	1.Tag inkl. ER	w. Tag		1.Tag inkl. ER	w. Tag
23.12.18	112,00 €	46,00 €	02.01.19	142,00 €	76,00 €
26.12.18	122,00 €	56,00 €	18.04.19	112,00 €	46,00 €
			22.04.19	122,00 €	56,00 €
			29.05.19	112,00 €	46,00 €
			01.07.19	122,00 €	56,00 €
			01.09.19	142,00 €	76,00 €
			15.09.19	122,00 €	56,00 €

Bettwäsche (7 €) & Handtücher (9 €) pro Person auf Wunsch. Einschließlich der Kosten für Strom, Wasser und Heizung. Zuzüglich der Kosten für Kurtaxe. Die Buchungsgebühr beträgt 10€. Haustiere nicht gestattet. RAUCHEN NICHT GESTATTET.