



## Minervapark Whg. Mi23

mit WLAN

Ostseeallee 21, 23946 Boltenhagen  
max. 4 Personen, Wohnfläche ca. 58 qm



Die "Residenz Minervapark" liegt in zentraler Lage des Ostseebades Boltenhagen. Das Appartementhaus verspricht durch seine gute Bauausführung einen ganz besonderen Wohnwert. Die Seebrücke sowie das Kurhaus sind fußläufig in nur wenigen Minuten erreichbar. Vom Appartementhaus bis zum weißen Sandstrand sind es ca. 70 m. Im Umkreis von ca. 200 m finden Sie nette Restaurants und können alle Dinge des täglichen Bedarfs kaufen, Fahrräder mieten oder Wassersport betreiben.

Das 2-Zimmer-Appartement befindet sich im 2. Obergeschoss der Appartementanlage und bietet Ihnen eine sehr geschmackvoll eingerichtete Urlaubsunterkunft und somit einen schönen Aufenthalt. Das Wohnzimmer ist mit einem gemütlichen Schlafsofa (zwei weitere Schlafgelegenheiten), einem TV, DVD-Player und einer Musikanlage eingerichtet. Zudem steht Ihnen WLAN zur Verfügung!

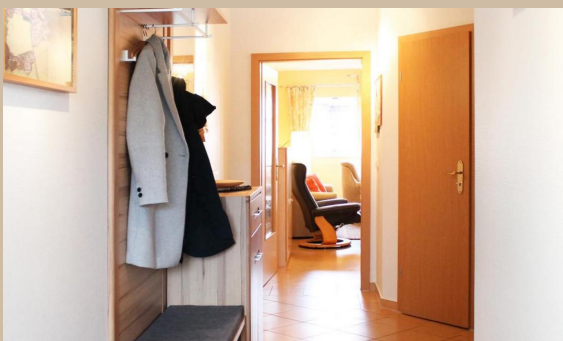


Die in den Wohnbereich integrierte Küche ist funktionell und mit allem Komfort ausgestattet: Herd mit Backofen, Kühlschrank, Geschirrspülmaschine, Mikrowelle, Kaffeemaschine, Toaster, etc. Der Esstisch mit vier Stühlen ermöglicht Ihnen ausreichend Platz zum Speisen. Im Schlafzimmer befinden sich ein Doppelbett und ein geräumiger Kleiderschrank mit ausreichend Stauraum für Ihre Garderobe. Das Appartement ist mit einem Duschbad (Waschmaschine vorhanden) ausgestattet.

Zum Appartement gehört ein Tiefgaragenstellplatz. Zur Wohnung gehören zwei Fahrräder (Nutzung auf eigene Gefahr). Für die kleinsten Gäste steht ein Kinderhochstuhl und ein Kinderreisebett in der Wohnung bereit. Die Residenz "Minervapark" verfügt über einen Fahrstuhl.



| Zeitraum 2018 |                   |         | Zeitraum 2019 |                   |         | Zeitraum 2020 |                   |         |
|---------------|-------------------|---------|---------------|-------------------|---------|---------------|-------------------|---------|
| bis           | allg.             |         | bis           | allg.             |         | bis           | allg.             |         |
|               | 1.Tag<br>inkl. ER | w. Tag  |               | 1.Tag<br>inkl. ER | w. Tag  |               | 1.Tag<br>inkl. ER | w. Tag  |
| 26.12.18      | 96,00 €           | 40,00 € | 03.01.19      | 136,00 €          | 80,00 € | 03.01.20      | 136,00 €          | 80,00 € |
|               |                   |         | 31.03.19      | 96,00 €           | 40,00 € | 31.03.20      | 96,00 €           | 40,00 € |
|               |                   |         | 15.06.19      | 116,00 €          | 60,00 € | 15.06.20      | 116,00 €          | 60,00 € |
|               |                   |         | 15.09.19      | 136,00 €          | 80,00 € | 15.09.20      | 136,00 €          | 80,00 € |
|               |                   |         | 31.10.19      | 116,00 €          | 60,00 € |               |                   |         |
|               |                   |         | 26.12.19      | 96,00 €           | 40,00 € |               |                   |         |



Bettwäsche (7 €) & Handtücher (9 €) pro Person auf Wunsch. Die Gebühr für den PKW-Stellplatz beträgt 20€ je Woche. Einschließlich der Kosten für Strom, Wasser und Heizung. Zuzüglich der Kosten für Kurtaxe. Die Buchungsgebühr beträgt 10€. Haustiere nicht gestattet. RAUCHEN NICHT GESTATTET.