

# Ferienhaus „Schwalbennest“

\*\*\* Wohnung 2, Strandkoppel 32, 23942 Barendorf  
max. 6 Personen



*Barendorf – ein idyllischer, attraktiver Ferienort, eingebettet im Landschaftsschutzgebiet „Naturküste Nordwestmecklenburgs“, der wegen seiner Nähe zu Travemünde, seiner einmaligen Lage in der Natur und seines weiten Sandstrandes viele Feriengäste (Familien mit Kindern) mit einem entspannten Urlaub verwöhnt. Hier können Sie Natur pur erleben, den weißen Sandstrand mit der flach abfallenden Ostsee (ideal für Kinder) und einen traumhaften Blick auf die gesamte Lübecker Bucht genießen. Das Hinterland um Klütz und Dassow bieten eine Vielzahl an sportlichen und kulturellen Möglichkeiten. Für Ruhesuchende Spaziergänger oder auch Radler ist dieser Ort sowie die Umgebung eine Oase. Der Strand liegt nur wenige Gehminuten vom Ferienhaus entfernt.*

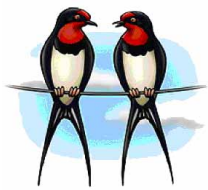
Ein perfektes Ferienhaus für Familie mit Kindern. Das Haus bietet nach Süden von der großen Dachterrasse, einen herrlichen Blick über das anliegende Grundstück, sowie die ruhige Straße der Ferienhausanlage.



Im Dachgeschoss des Ferienhauses befindet sich ein moderner und freundlicher Wohn-/ Essbereich, mit einer integrierten Einbauküche, die mit Kühlschrank (\*\*Gefrierfach), Herd, Backofen, Geschirrspüler, Kaffeemaschine, Wasserkocher, Toaster sowie weiteres Zubehör für die Zubereitung Ihrer Urlaubsmahlzeiten ausgestattet ist. Vom Wohn-/ Esszimmer (TV + Schlafsofa) haben Sie direkten Zugang zur Dachterrasse, dort laden Terrassenmöbel zum Verweilen und Sonnenbaden ein. Das Elternschlafzimmer ist mit einem Doppelbett und einem großen Kleiderschrank für Ihre Garderobe eingerichtet. Das Kinder-/ Gästezimmer im Spitzboden ist mit zwei Einzelbetten ausgestattet.

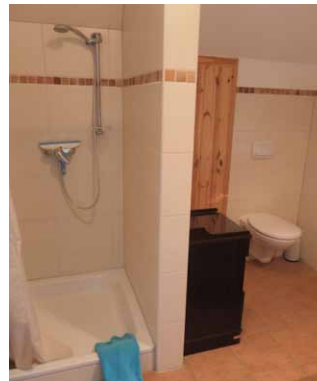
Das Badezimmer ist mit einer Dusche ausgestattet. Im Erdgeschoss des Hauses steht den Feriengästen beider Wohnungen eine Waschmaschine in einem separaten Raum zur Verfügung.





# Ferienhaus „Schwalbennest“

\*\*\* Wohnung 2, Strandkoppel 32, 23942 Barendorf  
max. 6 Personen



ab Preis pro Tag in Euro (4 Personen) jede weitere zzgl. Euro 8,00 pro Tag

	HS 15.06.-15.09.	NS übrige Zeit
1. Tag	139,00	109,00
Folgetag	90,00	60,00

**inkl. Endreinigung, Wasser, Heizung, Strom, kostenfreier Stellplatz**  
Bettwäsche und Handtücher auf Wunsch (Euro 14,00 pro Person)

**Rauchen ist in der Wohnung nicht gestattet. Haustiere sind gestattet.**

**Barendorf ist kurtaxenfrei!**