

„Haus am Meer“

Appartementanlage „Am Dünenweg“

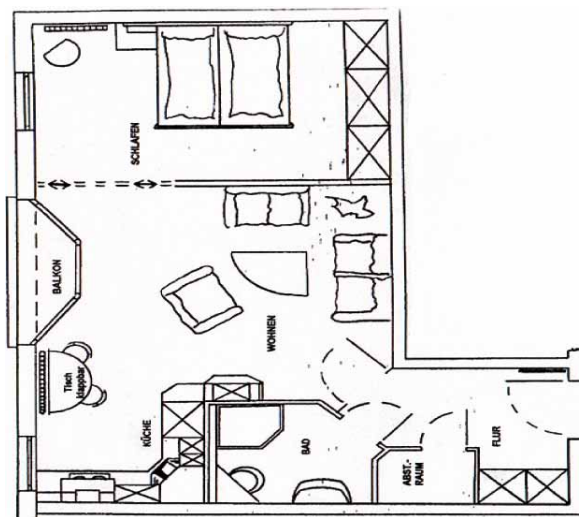
Wohnung 2

Hochparterre mit Seeblick, max. 2 Personen



Die Lage der Wohnung spricht für sich: Sie blicken zur Ostsee und erreichen den Strand in dem Sie lediglich den Dünenweg überqueren. Zum Ortskern von Boltenhagen gehen Sie nur wenige Minuten.

Wohnungsbeschreibung: Exklusiv ausgestattetes 2-Zimmer-Appartement bestehend aus Wohn-/ Essbereich, Schlafzimmer, Duschbad/ WC und Flur sowie einer hochwertigen Birke- Massivholz Einbauküche mit Mikrowelle und Geschirrspüler. Das Wohn- und Schlafzimmer ist in Erle-Massivholz eingerichtet. Ein Fernseher und eine Musikanlage sorgen für entspannte Unterhaltung. Das Schlafzimmer ist mit einem Doppelbett und einem Kleiderschrank ausgestattet. Der kostenfreie PKW - Stellplatz befindet sich in unmittelbarer Nähe des Appartementhauses. Ihre mitgebrachten Fahrräder können Sie im gemeinschaftlichen Fahrradabstellbereich in der Tiefgarage abstellen.



ab Preis pro Tag in Euro (2 Personen) jede weitere zzgl. Euro 3,00 pro Tag

	HS I 15.06.-30.06. 01.09.-15.09.	HS II 01.07.-31.08.	ZS Feiertage	NS übrige Zeit
1. Tag	108,00	111,00	98,00	83,00
Folgetag	69,00	72,00	59,00	44,00

inkl. Endreinigung, Wasser, Heizung, Strom, kostenfreier Stellplatz
Bettwäsche und Handtücher auf Wunsch (Euro 14,00 pro Person) + Kurtaxe

Rauchen und Haustiere sind in der Wohnung nicht gestattet.

