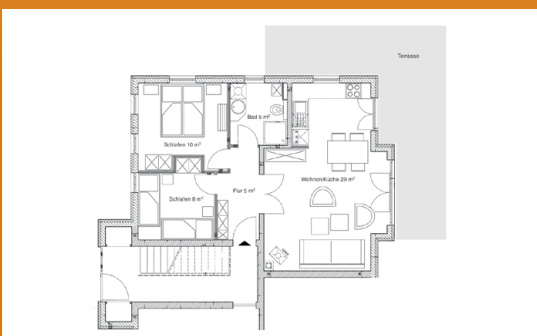
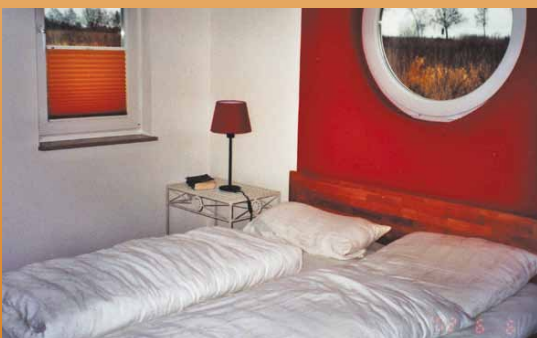


Wohnung „Anemone“

Lindenstrasse 10, 23942 Groß Schwansee, Wohnfläche ca. 57m² zzgl. Terrasse, Belegung mit max. 4 Personen



Das komfortable 3-Zimmer-Wohlfühlappartement „Anemone“ liegt in einem Appartementhaus mit nur vier Appartementwohnungen. Bis zum feinsandigen Ostseestrand und dem exklusiven „Schlossgut Schwansee“ sind es ca. 900m. Das neu im Juli 2008 errichtete Appartementhaus verspricht durch seine hochwertige Bauausführung und die gepflegte Anlage einen ganz besonderen Wohnwert. Diese Ferienwohnung mit umlaufender Terrasse ist hochwertig ausgestattet. Bei einer Wohnfläche von ca. 57m² bietet Ihnen das Appartement pures Urlaubsvergnügen. Die Ferienwohnung verfügt über einen hellen, freundlichen Wohnbereich mit Kamin und einer integrierten, modernen eingerichteten Einbauküche, die mit Kühlschrank und ***Gefrierfach, Herd mit Ceranfeld, Backofen, Geschirrspüler, Kaffeemaschine, Wasserkocher, Toaster sowie weiteres Zubehör für die Zubereitung Ihrer Urlaubsmahlzeiten ausgestattet ist. Auch Verwöhn-Unterstützung in der Technik finden Sie, denn digitales Fernsehen (LCD-Fernseher), DVD-Player, Stereoanlage mit CD-Player sind selbstverständlich vorhanden. Vom Wohn-/ Esszimmer haben Sie direkten Zugang zur umlaufenden möblierten Terrasse. Das Elternschlafzimmer ist mit einem Doppelbett und einem Kleiderschrank für Ihre Garderobe ausgestattet. Das zusätzliche Gästezimmer ist mit zwei Einzelbetten ausgestattet. Das Bad der Ferienwohnung ist mit einer Dusche, einem Waschtisch, WC und einer Waschmaschine ausgestattet. Für die kleinsten Gäste stehen ein Kinderbett, ein Kinderhochstuhl und ein Bollerwagen bereit. Der Pkw-Stellplatz befindet sich auf dem Grundstück des Appartementhauses. Zu der Wohnung gehört ein abschließbarer Abstellraum, in dem Sie Ihre mitgebrachten Fahrräder während Ihres Aufenthaltes abstellen können, dieser befindet sich direkt auf dem Grundstück.

Das Appartement ist allergikergerecht.

Preise 2010/ 2011:

HS Euro 75,00 für 2 Personen
ZS Euro 55,00 für 4 Personen
NS Euro 40,00 für 4 Personen
die 3. & 4. Pers. zahlen in der HS zzgl. € 5,00

Groß Schwansee ist kurtaxenfrei!

inkl. Wasser, Heizung, Strom, zzgl. 49,00Euro Endreinigung, Bettwäsche/ Handtücher auf Wunsch € 14,00 pro Person

Rauchen sowie Haustiere sind in der Wohnung nicht gestattet.